



#### >> CONTACT

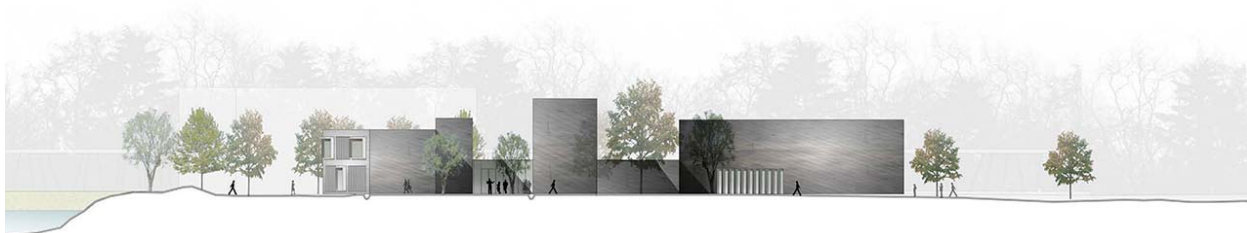
Delphine SOUAN  
Chargée de la communication - PAIR  
03 90 58 55 77  
delphine.souan@pair-archeologie.fr

CHANTIER DE CONSTRUCTION PAIR / CCE

## Un nouvel équipement dédié à l'archéologie en Alsace

construction 2015 - 2016 / inauguration été 2016

Un nouvel équipement dédié à l'archéologie est actuellement en construction à Sélestat : il abritera les services du Pôle d'Archéologie Interdépartemental Rhénan (PAIR) ainsi qu'un centre de conservation et d'étude (CCE). Soutenu par les Départements du Bas-Rhin et du Haut-Rhin, l'État et la Région Alsace, il vise à mutualiser les moyens financiers, les ressources et les compétences, pour garantir une meilleure cohérence des politiques de conservation et de diffusion des collections régionales, en collaboration avec les musées et tous les acteurs de l'archéologie.



Esquisse de la façade côté Ouest (© W-Architectures)

### REPÈRES

Maîtrise d'ouvrage	<b>PAIR</b>
Mandataire	<b>Icade Promotion</b>
Maîtrise d'œuvre	<b>W-Architectures</b>
Travaux	<b>novembre 2014 - printemps 2016</b>
Terrain	terrain d' <b>1 ha</b> (= 10 000 m <sup>2</sup> )
Surface	<b>4 245 m<sup>2</sup></b> , dont 1 447 m <sup>2</sup> dédiés à la conservation des collections
Coût du projet	<b>10.5 millions d'euros</b>
Financements	<b>PAIR / Départements du Bas-Rhin et du Haut-Rhin : 5.7 M€</b> <b>État, Ministère de la culture et de la communication : 4 M€</b> <b>Région Alsace : 0.8 M€</b>

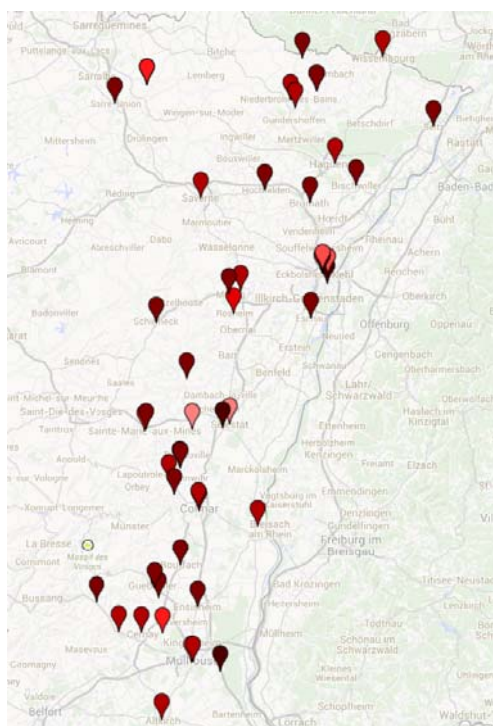
Une cérémonie officielle organisée le 14 avril a réuni les représentants de l'État et des collectivités partenaires de ce projet : Stéphane Bouillon, Préfet de la région Alsace, Frédéric Bierry, Président du Conseil Départemental du Bas-Rhin, Étienne Wolf, Président du PAIR, Éric Straumann, Président du Conseil Départemental du Haut-Rhin, Philippe Richert, Président du Conseil Régional d'Alsace. Accueillis par Marcel Bauer, Mairie de Sélestat, ils ont assisté à une présentation du projet sur site et procédé à un dépôt de fondation symbolique, enfouissant sous le bâtiment en cours de construction des copies d'objets archéologiques de la région ainsi que des outils d'archéologues.

## LES "CCE", UN CONCEPT DE L'ÉTAT, UNE OPPORTUNITÉ POUR L'ALSACE

L'essor de l'archéologie préventive depuis une trentaine d'années a engendré un accroissement considérable des collections archéologiques à conserver. Conscient de cet enjeu scientifique et patrimonial important, l'État a initié le concept de « Centre de conservation et d'étude » (CCE). Il vise à la création de dépôts archéologiques « nouvelle génération », adaptés à la réalité de l'archéologie professionnelle qui doivent garantir une conservation et une exploitation des collections optimales. L'objectif est de développer, en partenariat avec les collectivités volontaires, **un tissu de CCE sur le territoire national chargés de fédérer et de dynamiser le réseau de structures existantes** (dépôts archéologiques et associatifs, musées de France et musées locaux, universités, etc.).

Témoignant d'un intérêt fort pour la conservation du Patrimoine, **le PAIR a accepté en 2008 de porter la maîtrise d'ouvrage de l'étude de faisabilité d'un équipement de ce type dans la région, en étroite collaboration avec la DRAC Alsace**. Ce travail a été confié à l'Agence départementale d'aménagement et d'urbanisme du Haut-Rhin (Adauhr).

## REMÉDIER AUX DYSFONCTIONNEMENTS, IMPULSER UNE DYNAMIQUE RÉGIONALE



Un diagnostic territorial a été mené par le PAIR pour dresser un bilan de l'étendue des collections archéologiques, leur lieu et leurs conditions de conservation. Ce sont 46 lieux au moins dans la région qui renferment des collections archéologiques, en volumes très variables et dans des conditions de conservation rarement adéquates. Ainsi, **mettre en place un équipement adapté géré par un personnel permanent est apparu comme une véritable nécessité.**

Le projet de CCE poursuit trois objectifs majeurs :

- améliorer la conservation et la gestion des collections
- faciliter leur étude et leur valorisation
- fédérer et stimuler les acteurs de la région

Lieux de conservation et de diffusion du patrimoine archéologique en Alsace (PAIR, fonds © 2015 GeoBasis-DE/BKG, Google)



Aperçu "avant/après" d'un chantier de collection (© PAIR)

Depuis 2009, le PAIR et les services de l'État organisent un vaste chantier des collections, c'est-à-dire la reprise des objets issus d'opérations anciennes (inventaire informatique, conditionnement, veille climatique) en vue de leur harmonisation et de leur intégration dans le CCE. **Plus de 200 m<sup>3</sup> de collections ont été traités à ce jour, des objets et des vestiges de la Préhistoire à l'époque Contemporaine découverts dans tous les territoires de la région.**

## UN PROJET ARCHITECTURAL AU CŒUR DE L'ALSACE

C'est le **cabinet W-Architectures** qui a été retenu par le jury, fort de plusieurs réalisations d'équipements culturels tels que les réserves du Musée Ingres à Montauban (82) ou l'accueil du Pôle International de la Préhistoire aux Eyzies-de-Tayac (24). L'équipe qui travaille sur le projet est conduite par l'architecte Raphaël Voinchet.



Esquisse du bâtiment vu depuis les berges de l'III (© W-Architectures)

Le projet architectural se développe sur **une surface de 4 245 m<sup>2</sup>, dont 1 447 m<sup>2</sup> sont dédiés à la conservation des collections.** L'acquisition d'un terrain de 1 ha constitue aujourd'hui une réserve foncière qui permettra de répondre aux besoins futurs, le caractère modulable et évolutif étant une composante essentielle de ce projet sur le long terme. Implanté à Sélestat pour pouvoir servir de façon optimale l'ensemble du territoire

alsacien, le centre prendra place dans un quartier déjà fortement marqué par ses équipements culturels à vocation régionale (Agence culturelle d'Alsace - ACA -, Fonds régional d'art contemporain - FRAC -, complexe de spectacle des Tanzmatten).

La proposition retenue s'articule autour de quatre idées fortes :

- **composer avec la morphologie du site**, la rivière, les limites bocagères et les constructions environnantes afin d'inscrire au plus juste le projet dans le paysage naturel et urbain,
- **donner à « deviner »** ce que le centre conserve, étudie et présente,
- offrir aux scientifiques **des espaces en adéquation parfaite avec les impératifs de la restauration/conservation**, ainsi que des espaces de bureau agrémentés de vues sur le paysage,
- **optimiser et rationaliser l'organisation des espaces** de conservation, tout en offrant au bâtiment un caractère accueillant, protecteur et serein.

Des études spécifiques sur la régulation du climat dans les réserves et plus généralement sur la consommation énergétique du futur bâtiment ont permis au projet de **répondre aux exigences des normes "Bâtiment Basse Consommation"** (BBC).

## LE PAIR

Le Pôle d'Archéologie Interdépartemental Rhénan est **un établissement public d'archéologie** qui exerce des missions scientifiques, patrimoniales, éducatives et culturelles en Alsace.

Né de la volonté politique des Départements du Bas-Rhin et du Haut-Rhin, son infrastructure assure une chaîne opératoire complète, unique à ce jour en France : **conseil aux aménageurs, recherches de terrain et exploitation des résultats, restauration et conservation des objets et vestiges, actions de valorisation et de médiation culturelle**, soit une vingtaine de métiers. Le PAIR œuvre au cœur des territoires à la conciliation des intérêts scientifiques, de la conservation du patrimoine et du développement économique et social.

## LIENS WEB

Les Centres de conservation et d'étude sur le site du Ministère de la culture et de la communication : [www.culturecommunication.gouv.fr/Politiques-ministerielles/Archeologie/Conserver-protger/Lieux-de-conservation](http://www.culturecommunication.gouv.fr/Politiques-ministerielles/Archeologie/Conserver-protger/Lieux-de-conservation)

L'agence W-Architectures : [www.w-architectures.com](http://www.w-architectures.com)

## VISUELS

Les images de ce dossier ainsi que d'autres éléments visuels sont disponibles sur demande auprès de :

Delphine Souan, chargée de communication, PAIR  
delphine.souan@pair-archeologie.fr / 03 90 58 55 77